

SEM822D LGR

Гусеничный бульдозер



Изображенные на фотографиях машины могут быть оснащены дополнительным оборудованием.

SEM822D LGR

Преимущества

- **Эффективность:** гидростатический привод с электронным управлением и многофункциональным джойстиком для производительности и маневренности
- **Комфорт для оператора:** эргономичная конструкция кабины и современная система бортовой диагностики
- **Надежность:** зарекомендовавшая себя гидросистема с компонентами мирового уровня и ходовая часть, разработанная для длительного срока службы
- **Удобство обслуживания:** удобный и безопасный доступ для ТО в минимальные сроки

Наш сайт

<http://www.semmachinery.com>

Соц. сети

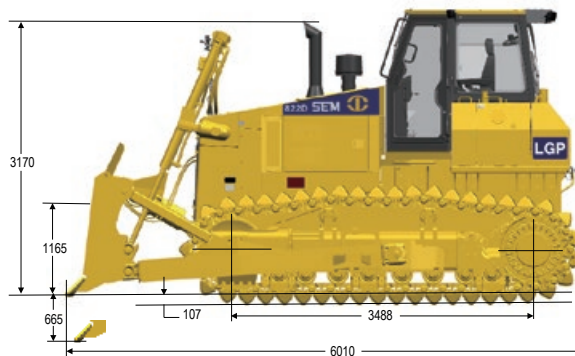
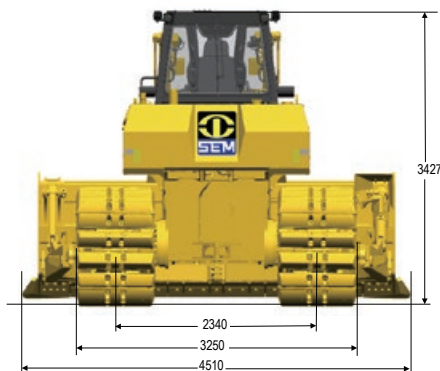
Присоединяйтесь к SEM в Facebook и YouTube



A Caterpillar Brand

SEM822D LGP. КОМПЛЕКТАЦИЯ ДЛЯ РАБОТЫ НА СЛАБОНЕСУЩИХ ГРУНТАХ

Двигатель		Отвалы	
Модель	WD12G240E20	Тип отвала	S – LGP
Производитель	Weichai	Объем отвала, м ³	5,5
Экологический стандарт	Stage II	Ширина отвала, мм	4510
Номинальная частота, об/мин	1800	Высота отвала, мм	1350
Номинальная мощность, кВт/л. с.	175/235	Подъем, мм	1165
Объем, л	11 596	Заглубление, мм	665
Максимальная высота на полной мощности, м	2000	Высота перекоса, мм	640
		Масса без брусьев, кг	2085
Трансмиссия			
Тип	Двунаправленная замкнутая гидростатическая система с эл. управлением		
Насосы хода	Два аксиально-поршневых насоса		
Моторы хода	Два аксиально-поршневых мотора		
Максимальное давление в системе, кПа	48 000		
Поворот и стояночный тормоз	Поворот без фрикционов; многодисковый стояночный тормоз		
Конечный редуктор	Планетарный редуктор		
Скорость хода	Неограниченное количество передач, 0–10 км/ч		
Рабочая гидравлика		Рабочие характеристики	
Тип	Открытый центр, пилотное управление	Клиренс без учета грунтозацепа, мм	400
Давление в системе, МПа	19	Максимальный преодолеваемый угол, град.	30
Тип насоса	Шестеренный насос	Минимальный радиус разворота с отвалом, мм	4300
Ходовая часть		Максимальное тяговое усилие, кН	350
Тип	Овальная с балансирной балкой	Допустимый температурный диапазон, °С	от -40 до +50
Ширина башмака, мм	SG – 915/APEX – 910	Эксплуатационная масса, кг	28 510
Количество звеньев, шт.	45	Объем заправочных емкостей	
Высота грунтозацепа, мм	70/107	Топливный бак, л	460
Колея, мм	2340	Система охлаждения, л	45
Длина ленты на земле, мм	3488	Картер двигателя, л	24
Давление на грунт, кПа	43	Конечная передача (каждая), л	45
Опорные катки, шт.	8	Гидравлический бак, л	160
Поддерживающие катки	2	Вал качения рамы катков (каждый), л	0,8



► Все габариты указаны для машины в стандартной комплектации.