

# SEM816D FR

## Гусеничный бульдозер



Изображенные на фотографиях машины могут быть оснащены дополнительным оборудованием.

## SEM816D FR

### Преимущества

- **Эффективность:** гидростатический привод с электронным управлением и многофункциональным джойстиком для производительности и маневренности
- **Комфорт для оператора:** эргономичная конструкция кабины и современная система бортовой диагностики
- **Надежность:** зарекомендовавшая себя гидросистема с компонентами мирового уровня и ходовая часть, разработанная для длительного срока службы
- **Удобство обслуживания:** удобный и безопасный доступ для ТО в минимальные сроки

Наш сайт

<http://www.semmachinery.com>

Соц. сети

Присоединяйтесь к SEM в Facebook и YouTube



A Caterpillar Brand



## SEM816D FR. КОМПЛЕКТАЦИЯ ДЛЯ РАБОТЫ В ЛЕСУ

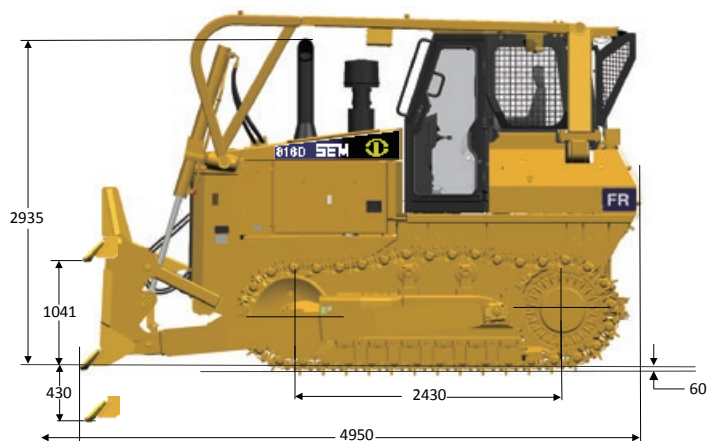
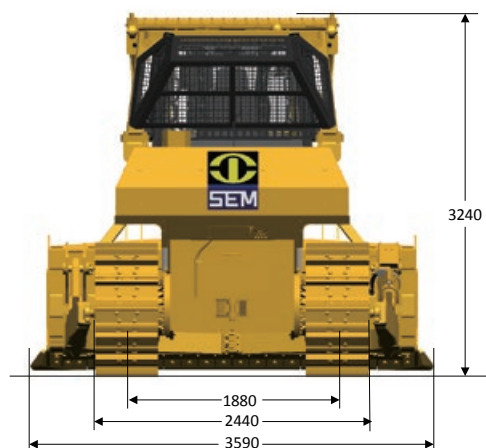
Двигатель		Отвалы		
Модель	WD10G178E25	Тип отвала	SU Forestry	S Forestry
Производитель	Weichai	Объем отвала, м <sup>3</sup>	6	5,8
Экологический стандарт	Stage II	Ширина отвала, мм	3180	3590
Номинальная частота, об/мин	1850	Высота отвала, мм	1625	1625
Номинальная мощность, кВт/л.с.	131/178	Подъем, мм	1041	1041
Объем, л	9726	Заглубление, мм	430	430
Максимальная высота на полной мощности, м	4000	Высота перекоса, мм	455	455
		Масса без брусьев, кг	1480	1555

Трансмиссия	
Тип	Двухнаправленная замкнутая гидростатическая система с эл. управлением
Насосы хода	Два аксиально-поршневых насоса
Моторы хода	Два аксиально-поршневых мотора
Максимальное давление в системе, кПа	47 600
Поворот и стояночный тормоз	Поворот без фрикционов; многодисковый стояночный тормоз
Конечный редуктор	Планетарный редуктор
Скорость хода	Неограниченное количество передач, 0–10 км/ч

Рабочая гидравлика		Ходовая часть	
Тип	Открытый центр, пилотное управление	Тип	Овальная с балансирной балкой
Давление в системе, МПа	19	Ширина башмака, мм	560
Тип насоса	Шестеренный насос	Количество звеньев, шт.	37

Рыхлитель	
Тип	Параллелограмм
Количество зубьев, шт.	3
Ширина рамы рыхлителя, мм	2202
Максимальное заглубление, мм	584
Расстояние от земли до кромки зуба, мм	615
Масса, кг	1330

Рабочие характеристики		Объем заправочных емкостей	
Клиренс без учета грунтозацепа, мм	410	Топливный бак, л	320
Максимальный преодолеваемый угол, град.	30	Система охлаждения, л	45
Минимальный радиус разворота с отвалом, мм	3610	Картер двигателя, л	24
Максимальное тяговое усилие, кН	280	Конечная передача (каждая), л	30
Допустимый температурный диапазон, °С	от -40 до +50	Гидравлический бак, л	140
Уровень шума в кабине, дБ	88	Вал качения рамы катков (каждый), л	1,2
Эксплуатационная масса, кг	19 240		



► Все габариты указаны для машины в стандартной комплектации.

© Производитель имеет право менять характеристики выпускаемой продукции без предварительного уведомления. Изображенные на фотографиях машины могут быть оснащены дополнительным оборудованием. За информацией о доступных опциях обратитесь к своему дилеру SEM.

© 2020 Caterpillar (Цинчжоу). SEM, логотип, внешнее оформление продукции, равно как корпоративная и продуктовая идентификации, использованные в этом документе, являются торговыми марками компании Caterpillar (Цинчжоу) и не могут использоваться без разрешения. Все права защищены.